

Převážná část bouracích prací se týká nenosných konstrukcí. Do nosných konstrukcí bude zasáhnuto pouze prostupem pro kanalizaci o max. rozměru Ø 150 mm.

V řešeném prostoru bude vybourána část obvodových příček. Oddělení bouraných konstrukcí od konstrukcí ponechávaných bude provedeno odříznutím. Bourání příček bude prováděno s ohledem na stávající rozvody.

v místnostech 218 a 224 bude provedena demontáž linek, včetně keramického obložení stěn a odstranění podlahové krytiny (včetně zbroušení podkladní vrstvy). v místnosti 218 bude odstraněn celý SDK podhled, v místnosti 224 bude odstraněn podhled pouze ve vyznačeném rozsahu a v místnosti 220 (chodba) dojde k dočasnému lokálnímu rozebrání rastrového podhledu a následně zpětné montáže.

Demontovány budou i částečně vzduchotechnické rozvody sloužící pro stávající prostory. Rovněž tak další instalace - elektro, ZTI, slaboproudé rozvody. - viz. dokumentace jednotlivých profesí.

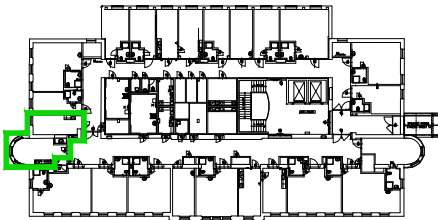
Stavební úpravy mají vliv i na nižší podlaží v 1.NP bude provedena výměna svislého kanalizačního potrubí (viz. část ZTI) - délka cca 3,5 m, šíře rýhy 150x150 mm. Z důvodu napojení nového rozvodu bude provedeno i rozebrání části podhledu ve 1.NP.

LEGENDA MATERIÁLŮ:

STÁVAJÍCÍ KONSTRUKCE

BOURANÉ KONSTRUKCE

HRANICE POŽÁRNÍCH ÚSEKŮ



Legenda místností

ozn.	název místnosti	plocha místnosti	povrchy podlah	povrchy stěn	povrchy stropů	světla výška	skladby podlah
STÁVAJÍCÍ OBJEKT							
218	DENNÍ MÍSTNOST	20,29 m2	vinyl	štuková omítka	pevný SDK	3190 mm	
218a	neobsazeno						
220	CHODBA	117,52 m2	vinyl	štuková omítka	rastrový podhled	stávající	
224	VYŠETŘOVNA	17,96 m2	vinyl	štuková omítka	pevný SDK/rastrový	3190 / 2890 mm	

VEDOUcí PROJEKTU:			ATELIER H1 & ATELIER HÁJEK s.r.o. JIŽNÍ 870, 500 03 HRADEC KRÁLOVÉ IČO: 64792374, DIČ: CZ 64792374 tel,fax: +420 495546539, e-mail: h1h@hsc.cz	
ZODPOVĚDNÝ PROJEKTANT	VYPRACOVAL	KONTROLOVAL		
STAVEBNÍ ČÁST:	PROFESE:			
ING. JIŘÍ HÁJEK	Ing.arch. T. Jirásková	JIŘÍ HÁJEK	ČÍSLO ZAKÁZKY	13-H-2024
INVESTOR: Oblastní nemocnice Jičín a.s., Bolzanova 512, 506 01 Jičín			DRUH PROJEKTU	ohlášení + DPS
Vytvoření jednolůžkového pokoje pro pacienty na interním oddělení v oblastní nemocnici Jičín			DATUM	04.2024
			FORMÁTŮ A4	
			MĚŘÍTKO:	PŘÍLOHA:
PŮDORYS 2.NP - BOURACÍ PRÁCE				D1.1b.1a